

OPINIA O ZASIEDLENIU PRZEZ GATUNKI CHRONIONE
BUDYNKU DOMU ASYSTENTA POLITECHNIKI KRAKOWSKIEJ
PRZY UL. SKARŻYŃSKIEGO 2 W KRAKOWIE



Fot. 1. Kraków, ul. Skarżyńskiego 2, Dom Asystenta Politechniki Krakowskiej, zdjęcie sat. www.google.pl/maps.

Zalecenia

Na podstawie dotychczasowej wiedzy, oglądu obiektu ustalono kompensację przyrodniczą w postaci 20 podwójnych budek z okapem dla jerzyka *Apus apus*, 39 budek z trocinobetonu dla kawki *Corvus monedula*, 8 budek dla bogatki *Parus major* i 2 budki dla nietoperzy *Chiroptera sp.*

Budki lęgowe z okapem dla jerzyków (rys. i fot. str. 18-19) należy zamocować w na ścianie południowej segmentu I (5 budek) - Fot. 21, zachodniej (5 budek) i południowej (10 budek) segmentu IV - Fot. 26, 27. Budki dla kawek (rys. i fot. str. 20) należy zamocować na ścianach wschodnich segmentu I (9 budek) - Fot. 19, segmentu II (10 budek) - Fot. 21-22, segmentu III (12 budek) - Fot. 24 i segmentu IV (8 budek) - Fot. 28. Budki dla sikor (rys. i fot. str. 21) mocujemy na ścianach zachodnich segmentu I (4 budki) - Fot. 20, , segmentu II (2 budki) - Fot. 23 i segmentu III (2 budki) - Fot. 25. Dwie budki dla nietoperzy (rys. i fot. str. 22) mocujemy na ścianie południowej segmentu II - Fot. 21.



Fot. 19. Kraków, ul. Skarżyńskiego 2, Dom Asystenta Politechniki Krakowskiej, segment S1, elewacja wschodnia. Prostokąty wskazują miejsca gdzie należy zamocować 9 budek dla kawek.



Fot. 20. Kraków, ul. Skarżyńskiego 2, Dom Asystenta Politechniki Krakowskiej, segment S1, elewacja zachodnia. Prostokąty wskazują miejsca gdzie należy zamocować 4 budki dla sikor.



Fot. 21. Kraków, ul. Skarżyńskiego 2, Dom Asystenta Politechniki Krakowskiej, segment S2, elewacja południowa i wschodnia. Prostokąty wskazują miejsca gdzie należy zamocować - na ścianie południowej - 5 podwójnych budek dla jerzyków i dwóch budek dla nietoperzy, na ścianie wschodniej 7 budek dla kawek.



Fot. 22. Kraków, ul. Skarżyńskiego 2, Dom Asystenta Politechniki Krakowskiej, segment S2, elewacja wschodnia i północna. Prostokąty wskazują miejsca gdzie należy zamocować na ścianie wschodniej 3 budki dla kawek.



Fot. 23. Kraków, ul. Skarżyńskiego 2, Dom Asystenta Politechniki Krakowskiej, segment S2, elewacja zachodnia. Prostokąty wskazują miejsca gdzie należy zamocować 2 budki dla sikor.



Fot. 24. Kraków, ul. Skarżyńskiego 2, Dom Asystenta Politechniki Krakowskiej, segment S3, elewacja wschodnia. Prostokąty wskazują miejsca gdzie należy zamocować 12 budki dla kawek.



Fot. 25. Kraków, ul. Skarżyńskiego 2, Dom Asystenta Politechniki Krakowskiej, segment S3, elewacja zachodnia. Prostokąty wskazują miejsca gdzie należy zamocować 2 budki dla sikor.



Fot. 26. Kraków, ul. Skarżyńskiego 2, Dom Asystenta Politechniki Krakowskiej, segment S4, elewacja zachodnia. Prostokąty wskazują miejsca gdzie należy zamocować 5 budek dla jerzyków.



Fot. 27. Kraków, ul. Skarżyńskiego 2, Dom Asystenta Politechniki Krakowskiej, segment S4, elewacja południowa. Prostokąty wskazują miejsca gdzie należy zamocować 10 budek dla jerzyków.

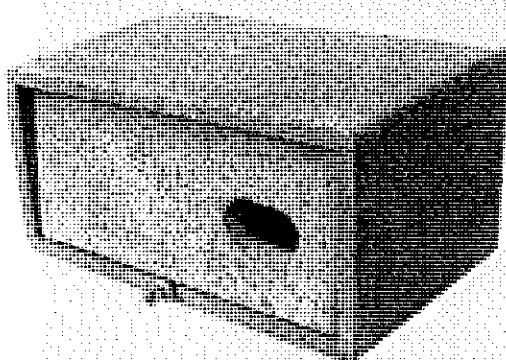


Fot. 28. Kraków, ul. Skirzyńskiego 2, Dom Asystenta Politechniki Krakowskiej, segment S4, elewacja wschodnia. Prostokąty wskazują miejsca gdzie należy zamocować 8 budek dla kawek.

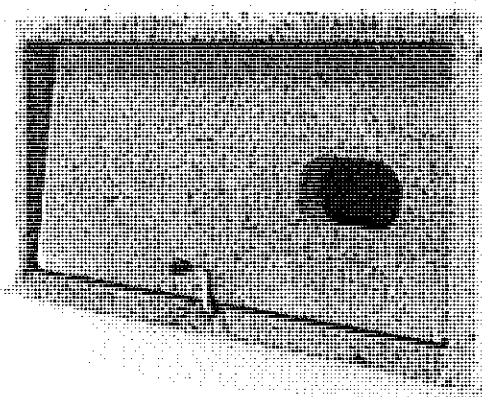
Remont należy przeprowadzić pod nadzorem ornitologicznym i chiropterologicznym.



Budka pojedyncza z trocinobetonu dla jerzyka



Zamknięcie na "uszko"

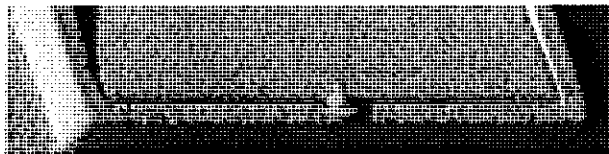


Zamknięcie na "korkę"



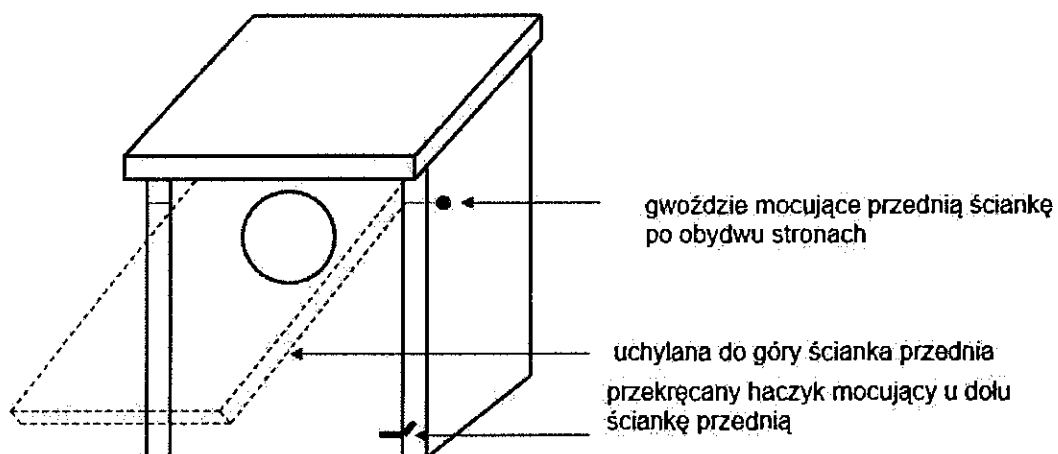
Zamknięcie na "uszko" lub "korkbę" należy zamienić na haczyk, by zamknięcie minimalnie odstawało od przedniej ściany budki.

Jerzyki w odróżnieniu od innych ptaków często latają równoległe do ściany budynku, budki i należy eliminować wszelkie elementy odstające od przedniej ściany budki.



Prawidłowy haczyk zamykający przednią ściankę budki

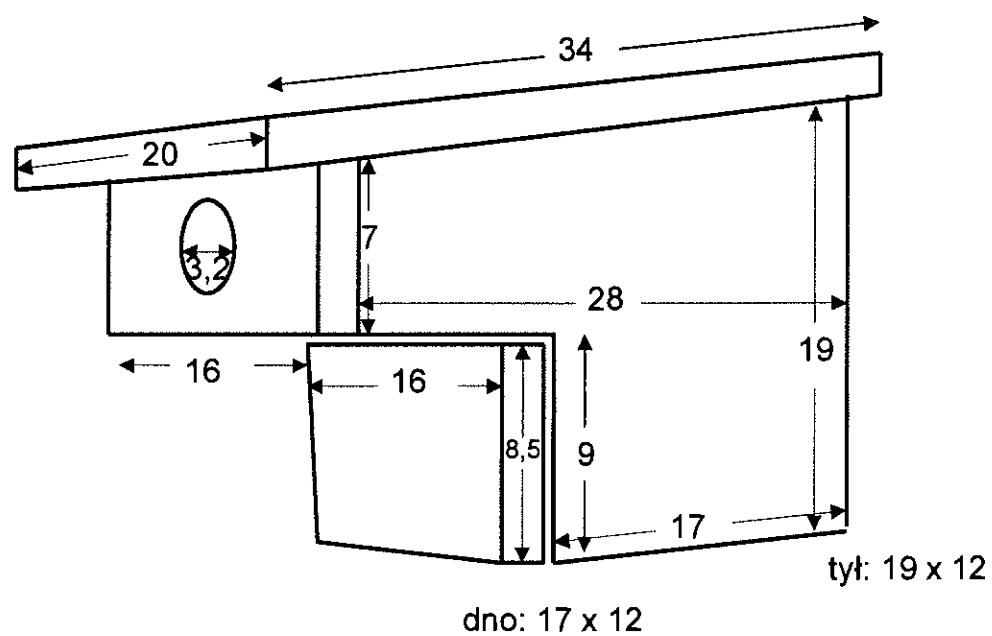
Budka dla kawek



Wymiary budki dla kawek

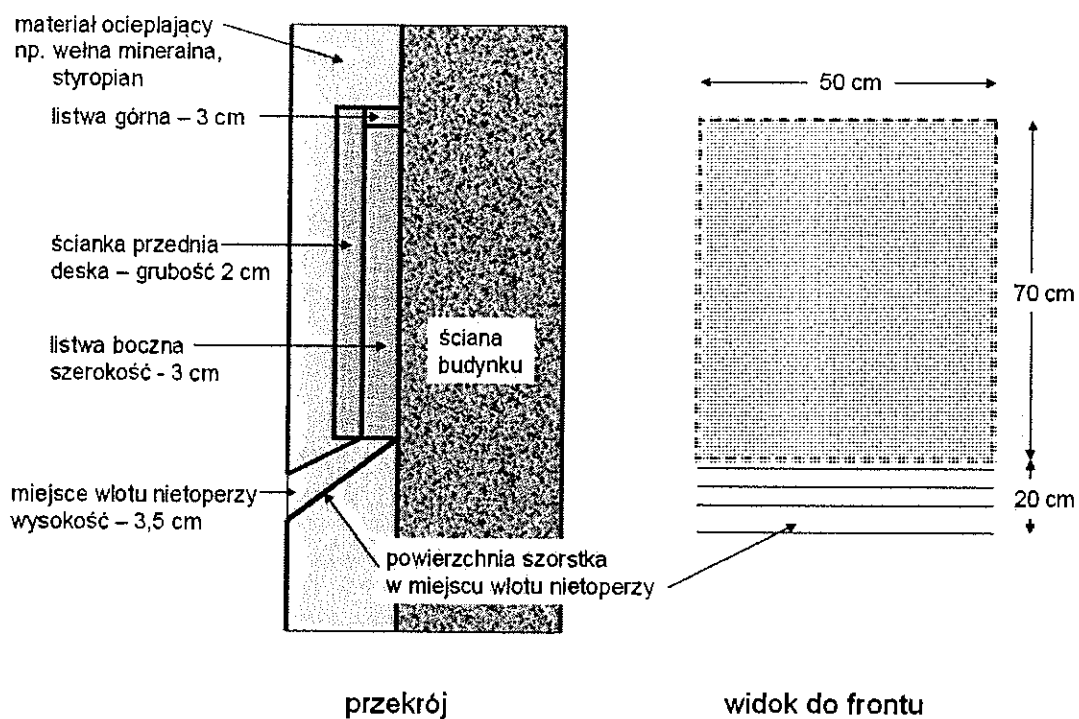
- przód – 35x24,7 cm, tył – 40x25 cm,
- boki – 29x35x40 cm,
- spód – 25x25 cm, daszek – 33x34 cm,
- śr. otworu wlotowego – 9,5 cm
- w dnie 4 otwory 0,5 cm do odprowadzania wody

Budka dla sikor i wróbli zabezpieczona przeciw srokom

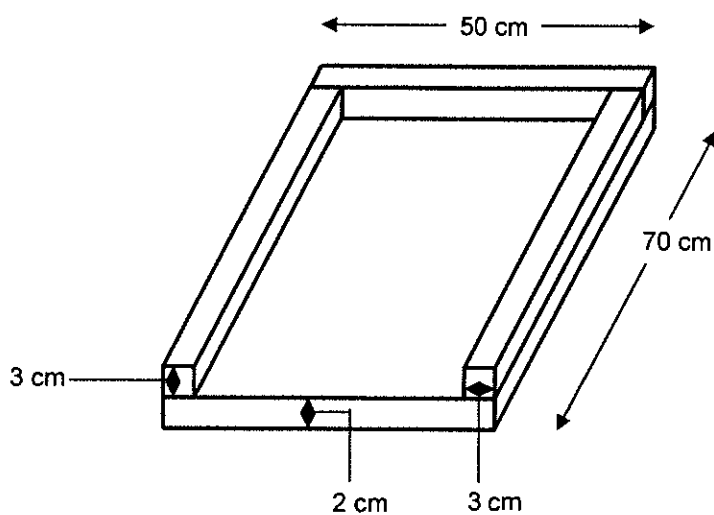


grubość deski – 2 cm wszystkie wymiary w cm

Budka podtynkowa dla nietoperzy



Budkę przymocowujemy bezpośrednio do ściany budynku, przykrywamy materiałem izolacyjnym ściany budynku i jedynie u dołu zostawiamy wąską szczelinę wlotową.



Przykład zamocowania dwóch podtynkowych budek dla nietoperzy, widoczne tylko szczeliny wlotowe.